

# F NUTS

MOEREN - ECROUS - MUTTERN

E





















































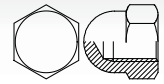








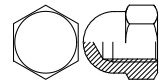




<b>material</b> : Stainless steel A2	<b>materiaal</b> : Inox A2	<b>matière</b> : Inox A2	<b>Werkstoff</b> : Edelstahl A2
<b>type</b> : standard	<b>type</b> : standaard	<b>type</b> : standard	<b>Typ</b> : normalmass
<b>surface</b> : plain	<b>oppervlak</b> : blank	<b>surface</b> : brut	<b>Oberfläche</b> : roh

Technical properties / Technische gegevens /  
Données techniques / Technische Daten

M	art code	EAN	BOX	KG/ BOX	dk max.	e min.	h max.	m max.	s max.	t max.
3	01587,03 A2	5410439072359	200	0,32						
4	01587,04 A2	5410439072373	200	0,64	6.5	7.66	8	3.2	7	5.74
5	01587,05 A2	5410439072403	200	0,88	7.5	8.79	10	4	8	7.79
6	01587,06 A2	5410439072434	200	1,64	9.5	11.05	12	5	10	8.29
8	01587,08 A2	5410439072472	200	3,48	12.5	14.38	15	6.5	13	11.35
10	01587,10 A2	5410439072502	100	1,85	15	17.77	18	8	16	13.35
12	01587,12 A2	5410439072533	100	2,75	17	20.03	22	10	18	16.35
14	01587,14 A2	5410439305624	50	1,08	20	23.35	25	11	21	18.35
16	01587,16 A2	5410439072564	50	1,34	23	26.75	28	13	24	21.42
18	01587,18 A2	5410439177177	25	0,49	26	30.14	32	15	27	25.42
20	01587,20 A2	5410439072595	25	0,65	28	33.53	34	16	30	26.42
22	01587,22 A2	5410439177184	25	0,81	33	35.72	39	18	34	29.42
24	01587,24 A2	5410439072625	10	0,17	34	39.98	42	19	36	31.5



<b>material</b> : Stainless steel A4	<b>materiaal</b> : Inox A4	<b>matière</b> : Inox A4	<b>Werkstoff</b> : Edelstahl A4
<b>type</b> : standard	<b>type</b> : standaard	<b>type</b> : standard	<b>Typ</b> : normalmass
<b>surface</b> : plain	<b>oppervlak</b> : blank	<b>surface</b> : brut	<b>Oberfläche</b> : roh

Technical properties / Technische gegevens /  
Données techniques / Technische Daten

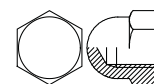
M	art code	EAN	BOX	KG/ BOX	dk max.	e min.	h max.	m max.	s max.	t max.
3	01587,03 A4	5410439177191	100	0,00						
4	01587,04 A4	5410439177207	200	0,60	6.5	7.66	8	3.2	7	5.74
5	01587,05 A4	5410439177214	100	0,16	7.5	8.79	10	4	8	7.79
6	01587,06 A4	5410439177221	100	0,47	9.5	11.05	12	5	10	8.29
8	01587,08 A4	5410439117555	100	0,87	12.5	14.38	15	6.5	13	11.35
10	01587,10 A4	5410439177238	100	1,84	15	17.77	18	8	16	13.35
12	01587,12 A4	5410439177245	100	2,83	17	20.03	22	10	18	16.35
14	01587,14 A4	5410439177283	50	1,00	20	23.35	25	11	21	18.35
16	01587,16 A4	5410439177252	50	1,36	23	26.75	28	13	24	21.42
20	01587,20 A4	5410439177269	25	0,63	28	33.53	34	16	30	26.42
24	01587,24 A4	5410439177276	10	0,22	34	39.98	42	19	36	31.5



<b>material</b> : Brass	<b>materiaal</b> : Messing	<b>matière</b> : Laiton	<b>Werkstoff</b> : Messing
<b>type</b> : standard	<b>type</b> : standaard	<b>type</b> : standard	<b>Typ</b> : normalmass
<b>surface</b> : plain	<b>oppervlak</b> : blank	<b>surface</b> : brut	<b>Oberfläche</b> : roh

Technical properties / Technische gegevens /  
Données techniques / Technische Daten

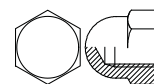
M	art code	EAN	BOX	KG/ BOX	dk max.	e min.	h max.	m max.	s max.	t max.
3	01587,03 MS	5410439072366	500	2,00						
4	01587,04 MS	5410439072380	200	0,64	6.5	7.66	8	3.2	7	5.74
5	01587,05 MS	5410439072410	200	0,92	7.5	8.79	10	4	8	7.79
6	01587,06 MS	5410439072441	100	0,47	9.5	11.05	12	5	10	8.29
8	01587,08 MS	5410439072489	100	0,90	12.5	14.38	15	6.5	13	11.35
10	01587,10 MS	5410439072519	100	1,94	15	17.77	18	8	16	13.35
12	01587,12 MS	5410439072540	50	0,75	17	20.03	22	10	18	16.35
16	01587,16 MS	5410439072571	50	1,36	23	26.75	28	13	24	21.42
20	01587,20 MS	5410439072601	50	2,60	28	33.53	34	16	30	26.42



<b>material</b> : Brass	<b>materiaal</b> : Messing	<b>matière</b> : Laiton	<b>Werkstoff</b> : Messing
<b>type</b> : standard	<b>type</b> : standaard	<b>type</b> : standard	<b>Typ</b> : normalmass
<b>surface</b> : nickel-plated	<b>oppervlak</b> : vernikkeld	<b>surface</b> : nickelé	<b>Oberfläche</b> : vernickelt

Technical properties / Technische gegevens /  
Données techniques / Technische Daten

M	art code	EAN	BOX	KG/ BOX	dk max.	e min.	h max.	m max.	s max.	t max.
3	01587,03 MN	5410439140652	100	0,08						
4	01587,04 MN	5410439107730	100	0,16	6.5	7.66	8	3.2	7	5.74
5	01587,05 MN	5410439303538	100	0,24	7.5	8.79	10	4	8	7.79
6	01587,06 MN	5410439107167	100	0,47	9.5	11.05	12	5	10	8.29
8	01587,08 MN	5410439135511	100	0,94	12.5	14.38	15	6.5	13	11.35
10	01587,10 MN	5410439135351	100	2,01	15	17.77	18	8	16	13.35



<b>material</b> : Plastic PA	<b>materiaal</b> : Kunststof PA	<b>matière</b> : Plastique PA	<b>Werkstoff</b> : Kunststoff PA
<b>type</b> : standard	<b>type</b> : standaard	<b>type</b> : standard	<b>Typ</b> : normalmass
<b>surface</b> : self-colour	<b>oppervlak</b> : natuurkleur	<b>surface</b> : naturel	<b>Oberfläche</b> : naturel

Technical properties / Technische gegevens /  
Données techniques / Technische Daten

M	art code	EAN	BOX	KG/ BOX	dk max.	e min.	h max.	m max.	s max.	t max.
4	01587,04 N	5410439100618	200	0,12	6.5	7.66	8	3.2	7	5.74
5	01587,05 N	5410439100625	200	0,64	7.5	8.79	10	4	8	7.79
6	01587,06 N	5410439072458	200	0,24	9.5	11.05	12	5	10	8.29
8	01587,08 N	5410439100632	100	0,13	12.5	14.38	15	6.5	13	11.35
10	01587,10 N	5410439100649	100	2,01	15	17.77	18	8	16	13.35
12	01587,12 N	5410439100656	100	2,83	17	20.03	22	10	18	16.35

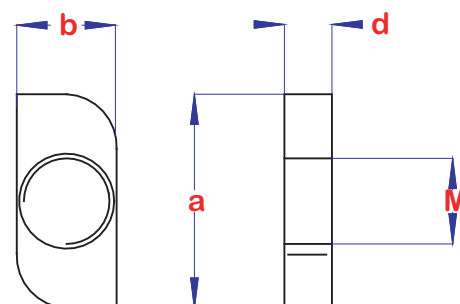
F

THREADED PLATE FOR RAILS

GLIJMOER VOOR RAILS

PLAQUETTE FILLETEE POUR RAIL

GEWINDEPLATTEN FÜR SCHIENE



<b>material</b> : Stainless steel A2	<b>materiaal</b> : Inox A2	<b>matière</b> : Inox A2	<b>Werkstoff</b> : Edelstahl A2
<b>type</b> : with corners roundet	<b>type</b> : met 2 afgeronde hoeken	<b>type</b> : avec 2 coins arrondis	<b>Typ</b> : mit 2 Ecken gerundet
<b>surface</b> : plain	<b>oppervlak</b> : blank	<b>surface</b> : brut	<b>Oberfläche</b> : roh

Technical properties / Technische gegevens /  
Données techniques / Technische Daten

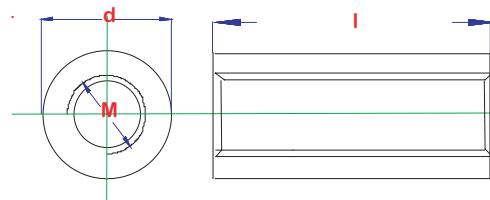
M	art code	EAN	BOX	KG/ BOX	a	b	d	rail
8	00GLM,281508A2	5410439351690	100	0,76	22,5	10	4	28/15
10	00GLM,281510A2	5410439351751	100	0,00	22,5	10	4	28/15

ROUND CONNECTION NUTS

RONDE VERBINDINGSMOF

ECROU DE RALLONGE ROND

DISTANZMUFFEN RUND



<b>material</b> : Steel	<b>materiaal</b> : Staal	<b>matière</b> : Acier	<b>Werkstoff</b> : Stahl
<b>type</b> : internally threaded	<b>type</b> : doorlopende inw.draad	<b>type</b> : filet total intérieur	<b>Typ</b> : durchgehendes Gewinde
<b>surface</b> : zinc plated	<b>oppervlak</b> : verzinkt	<b>surface</b> : zingué	<b>Oberfläche</b> : verzinkt

Technical properties / Technische gegevens /  
Données techniques / Technische Daten

M x l	art code	EAN	BOX	KG/ BOX	d
5 x 20	R6334,05020 Z	5410439125291	100	0,52	8
5 x 25	R6334,05025 Z	5410439174602	100	0,65	8
6 x 25	R6334,06025 Z	5410439174619	100	0,10	10
6 x 30	R6334,06030 Z	5410439103787	100	1,25	10
8 x 30	R6334,08030 Z	5410439100991	100	1,18	11
8 x 40	R6334,08040 Z	5410439177290	100	1,66	11
10 x 30	R6334,10030 Z	5410439125307	100	1,55	13
10 x 40	R6334,10040 Z	5410439174626	100	2,15	13
12 x 30	R6334,12030 Z	5410439125314	100	1,79	15
12 x 40	R6334,12040 Z	5410439177306	50	0,66	15

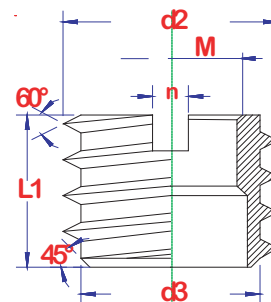


SCREWED INSERT

INSCHROEFMOER

ECROU A VISSER FENDU

EINSCHRAUBMUTTER



<b>material</b> : Steel	<b>materiaal</b> : Staal	<b>matière</b> : Acier	<b>Werkstoff</b> : Stahl
<b>type</b> : type A	<b>type</b> : type A	<b>type</b> : type A	<b>Typ</b> : typ A
<b>surface</b> : zinc plated	<b>oppervlak</b> : verzinkt	<b>surface</b> : zingué	<b>Oberfläche</b> : verzinkt

Technical properties / Technische gegevens / Données techniques / Technische Daten

M	d2	d3	n
M 4	8	5,5	1,2
M 5	10	7,5	1,6
M 6	12	9,5	2
M 8	16	12,5	2,5
M 10	18,5	15	3

M x L	art code	EAN	BOX	KG/ BOX
4 x 10	07965,04010 Z	5410439105187	200	0,72
5 x 12	07965,05012 Z	5410439074407	200	1,24
6 x 15	07965,06015 Z	5410439074414	200	2,20

M x L	art code	EAN	BOX	KG/ BOX
8 x 18	07965,08018 Z	5410439376013	200	4,24
10 x 25	07965,10025 Z	5410439428088	200	7,24

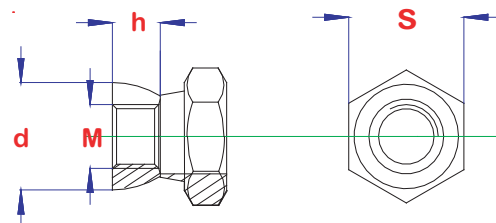
F

BREAKAWAY NUT HEXAGONAL

BREEKMOER ZESKANT

ECROU AUTOCASSANT HEXAGONAL

ABREISSMUTTER SECHSKANT



<b>material</b> : Stainless steel A2	<b>materiaal</b> : Inox A2	<b>matière</b> : Inox A2	<b>Werkstoff</b> : Edelstahl A2
<b>type</b> :	<b>type</b> :	<b>type</b> :	<b>Typ</b> :
<b>surface</b> : plain	<b>oppervlak</b> : blank	<b>surface</b> : brut	<b>Oberfläche</b> : roh

Technical properties / Technische gegevens /  
Données techniques / Technische Daten

M	art code	EAN	BOX	KG/ BOX	d	h	s	shear
6	BM934,06 A2	5410439347365	100	0,31	10	5	10	7-13Nm
8	BM934,08 A2	5410439347372	100	0,63	13	6	13	13-25Nm
10	BM934,10 A2	5410439347389	100	1,36	17	8	17	30-40Nm
12	BM934,12 A2	5410439347396	100	2,80	19	10	19	35-45Nm